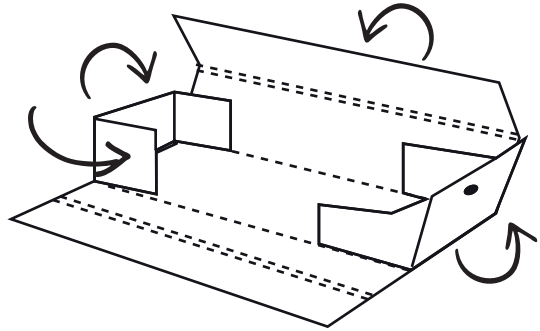
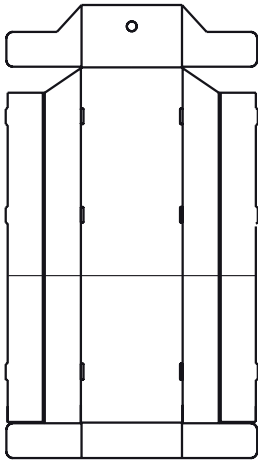


Bettkästen DROPS

Art. 2030

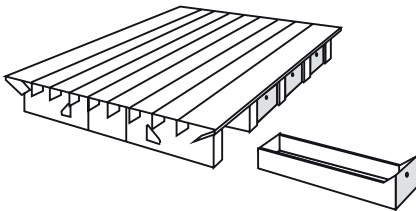
Alles
aus
Pappe

Bitte achten Sie beim Aufbau auf die Innen- und Außenseite. Die Innenseite hat immer einzelne, starke Rill-Linien, die Außenseite zwei schwächere.



Die Vorder- und Hinterseiten werden hochgeklappt und die Längsseiten über die Laschen nach innen gefaltet, bis die Haltenasen in den Schlitz am Boden einrasten.

Die flachliegenden Bettkästen auseinander falten.



VIDEO!

Ein Video zum Aufbau finden Sie auf YouTube:



STANGE

pappmoebelshop.de - all rights reserved