



VIDEO!

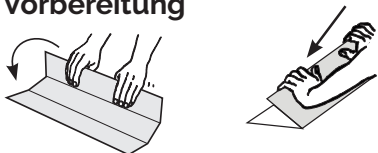
Ein Video zum Aufbau finden Sie auf YouTube:
<https://www.youtube.com/watch?v=OXF1b3kopME>

Bett DREAM 90

Art. Nr. 2010 - 90

Alles
aus
Pappe

Vorbereitung

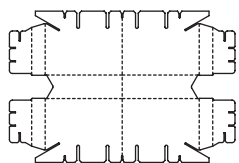


Alle Zuschnitte gut vorfalten, die Profiltteile am Besten zu zweit vorbereiten und stärker als 90° falten.



Bitte achten Sie beim Aufbau auf die Innen- und Außenseite. Die Innenseite hat immer einzelne, starke Rill-Linien, die Außenseite zwei schwächere.

STÜCKLISTE:



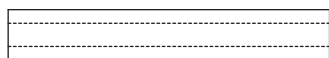
A
5 Stützbeine



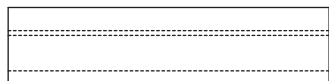
15 Stecker **B**



10 Stecker **C**

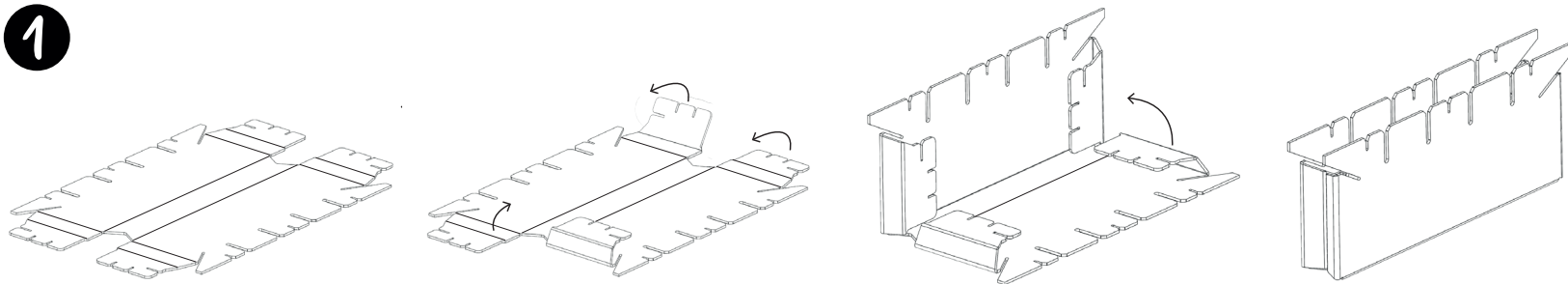


3 Profile innen **D**

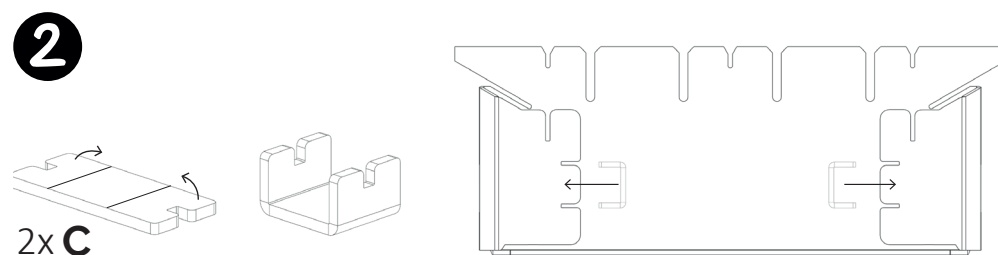


2 Profile außen **E**

1

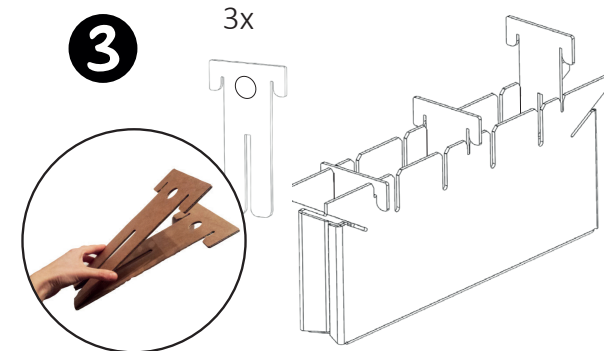


2

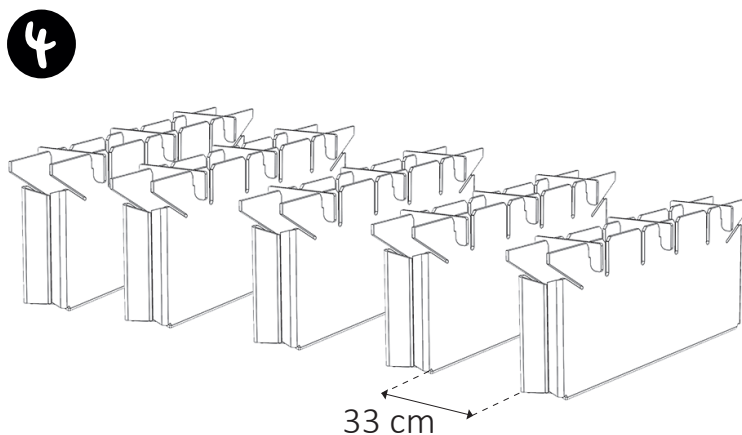


3

3x



4



5

